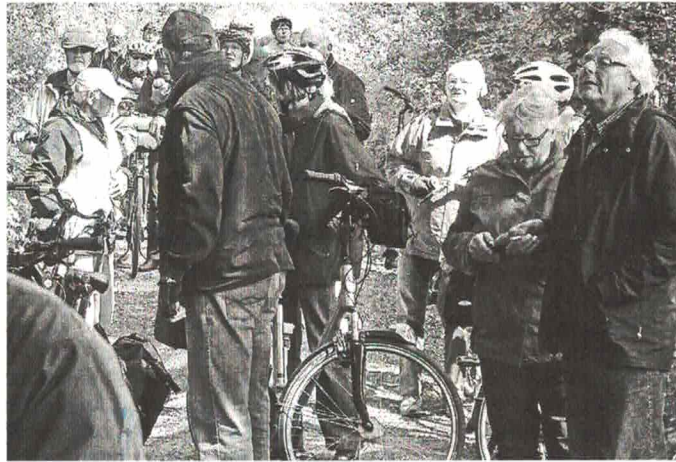


## Bärlauch in voller Blüte



Der Vorsitzende des Heimatvereins Rinkerode, Theo Schemmelmann, konnte am Sonntag mehr als 20 Teilnehmer zur Radtour begrüßen. Die Route hatte Willi Schlüter ausgearbeitet. Ziel war der Bärlauchwald zwischen Ascheberg und Capelle. Die Tour führte bei überwiegend sonnigem Wetter durch die abwechslungsreiche münsterländische Parklandschaft. Im Wald machte sich die Gruppe zu Fuß auf einen Rundweg; der Bärlauch stand in voller Blüte. Zur Stärkung kehrte die Gruppe ins Restaurant Zum Erdbüsken ein. *Foto: pr*